

## SC0101SC

- Órgano Interno de Control.
- Área de Auditoría.
- Área de Quejas.
- Área de Responsabilidades.
- Coordinación de Vinculación.
- Dirección de Vinculación Interna.
- Dirección de Vinculación al Sector Productivo.
- Dirección General de Administración.
- Dirección General de Finanzas Dirección General de Supervisión de Ingresos y Egresos de Instituciones Educativas.
- Dirección de Administración y Servicios.
- Dirección de Recursos Financieros Federales.
- Dirección de Supervisión de Egresos.
- Dirección de Supervisión de Ingresos.
- Departamento de Administración y Desarrollo de Personal.
- Departamento de Adquisiciones.
- Departamento de Recursos Materiales y Servicios Generales.
- Departamento de Recursos Financieros Estatales.
- Departamento de Programación Presupuestal.
- Almacén.
- Libros de Texto.
- Mobiliario.
- Bienes Patrimoniales.
- Departamento de Programa Presupuestal.
- UDAI.

## EC0101SC

- Coordinación de Asuntos Jurídicos e Igualdad de Género.
- Secretaría Técnica.
- Unidad de Desarrollo Administrativo.
- Dirección de Información, Planeación, Programación y Evaluación.
- Dirección de Tecnologías de la Información.
- Coordinación de Estudios y Proyectos Especiales.
- Dirección de Educación Abierta y a Distancia.
- Dirección de Fomento a la Deserción Escolar.
- Coordinación de Conflictos Laborales.
- Voluntariado.
- Oficina desconcentrada de Atención al Público Naucalpan.
- Oficina desconcentrada de Atención al Público Nezahualcóyotl.

## SD0101SC

- Secretaría Particular de la CESPDP.
- Unidad Jurídica de la CESPDP.
- Unidad de Administración y Finanzas de la CESPDP.
- Unidad de Sistemas e Informática de la CESPDP.
- Dirección General de Evaluación de la CESPDP.
- Dirección de Instrumentos de Evaluación de la CESPDP.
- Dirección de Seguimiento y Análisis de Evaluación Institucional de la CESPDP.
- Dirección General de Formación, Capacitación y Desarrollo Profesional Docente de la CESPDP.
- Dirección de Formación Continua, Actualización y Capacitación de la CESPDP.
- Dirección de Desarrollo Profesional y Vinculación Institucional de la CESPDP.
- Dirección General de Información, Planeación y Operación de la CESPDP.
- Subdirección de Registro Docente y Estructuras Organizacionales de la CESPDP.
- Subdirección de Planeación, Programación y Estrategia Institucional de la CESPDP.
- Dirección de Gestión Operativa de la CESPDP.
- Centro de Documentación.
- Subdirección de Desarrollo Institucional de la CESPDP.

## ISCEEM

- ISCEEM Toluca.
- ISCEEM Tejupilco.
- ISCEEM Ecatepec.
- ISCEEM Chalco.
- ISCEEM Nextlalpan.

## CONSIDERACIONES FINALES

Sólo podrán formar parte de la delegación sindical los servidores públicos docentes cuya CCT pertenezca a alguna de las oficinas que en cada caso se mencionan.

Para mayores informes acércate con el delegado sindical que te atendió en el periodo 2019-2022



Identidad y Valor Magisterial

## SECTOR CENTRAL



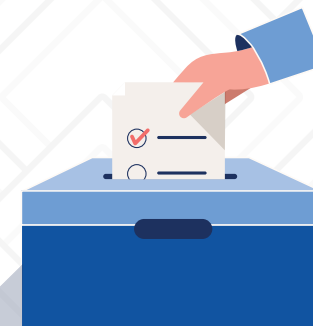
**Comité Ejecutivo Estatal  
2021- 2024**

## SINDICATO DE MAESTROS AL SERVICIO DEL ESTADO DE MÉXICO

## IDENTIFICA TU DELEGACIÓN SINDICAL

Con la finalidad de lograr una mejor comunicación y gestión sindical al interior del Sector Central y, asimismo, atendiendo el nuevo organigrama de la Secretaría de Educación del Estado de México (publicado en la Gaceta de Gobierno, con fecha 21 de diciembre de 2021), las Delegadas y Delegados Sindicales promovieron ante el Comité Ejecutivo Estatal 2021-2024 la reestructuración de todas las delegaciones, por lo que se presenta enseguida:

## LA NUEVA ORGANIZACIÓN DELEGACIONAL DE LAS OFICINAS DEL SECTOR CENTRAL



## **EB0101SC**

- Subsecretaría de Educación Básica.
- Unidad de Escuelas Incorporadas.
- Unidad de Infraestructura Escolar.
- Dirección General de Educación Preescolar.
- Dirección General de Educación Primaria.
- Subdirección de Profesiones.
- Unidad de Apoyo a la Educación Básica.
- Subdirección de Escuelas de Calidad.
- Departamento de Programas Compensatorios.
- Dirección de Coordinación Regional de Educación Básica.

## **UI0101SC**

- Dirección General de Inclusión y Fortalecimiento Educativo.
- Dirección de Educación Física, Artística y para la Salud.
- Dirección de Educación Especial.
- Dirección de Educación para Jóvenes y Adultos.

## **SS0101SC**

- Dirección General de Educación Secundaria
- Dirección de Secundarias Generales y Técnicas.
- Dirección de Telesecundarias.
- Delegación Administrativa de Educación Básica.
- Unidad de Planeación, Evaluación y Control Escolar.
- Subdirección de Control Escolar.
- Departamento de Información y Sistemas.
- Departamento de Evaluación de Programas.

## **DD0101SC**

- Subdirección de Formación Continua.
- Secretaría Técnica.
- Coordinación Académica.
- Coordinación de Planeación.
- Coordinación Administrativa.
- Coordinación de Periodo Sabático.
- Coordinación de Informática.
- Coordinación de Redes Sociales y Sitio Web.
- Centros de Maestros del Estado de México.

## **MS0101SC**

- Subsecretaría de Educación Media Superior.
- Dirección General de Educación Media Superior.
- Dirección de Bachillerato General.
- Dirección de Bachillerato Tecnológico.
- Delegación Administrativa de Educación Media Superior.
- Dirección de Apoyo a la Vinculación (antes Servicio Social).
- Dirección de Fortalecimiento Académico de Educación Media Superior.
- Unidad de Planeación de Escuelas Incorporadas.
- Unidad de Infraestructura Escolar.
- Unidad de Apoyo Académico a la Educación Media Superior.
- Dirección de Desarrollo Curricular.
- Dirección de Mejora Continua de Educación Media Superior.

## **DN0101SC**

- Subsecretaría de Educación Superior y Normal.
- Unidad de Infraestructura Escolar.
- Unidad de Apoyo Académico a la Educación Superior y Normal.
- Unidad de Planeación y Escuelas Incorporadas.
- Dirección General de Educación Superior.
- Dirección General de Educación Normal.
- Dirección para el Desarrollo de la Educación Superior.
- Dirección de Apoyo a la Vinculación.
- Dirección de Fortalecimiento Profesional.
- Subdirección de Escuelas Normales.
- Librería Pedagógica.
- Biblioteca Pedagógica.
- Delegación Administrativa de Educación Superior.
- Subdirección de Profesiones.

## **SP0101SC**

- Secretaría Particular.
- Subsecretaría de Administración y Finanzas.
- Regionalización.
- Coordinación de Atención a Grupos Sociales.
- Oficina Desconcentrada de Atención al Público Jilotepec.
- Coordinación de Política Regional.
- Coordinación de Innovación Educativa.
- Consejo de Convivencia Estatal.
- Gestión.
- Giras.
- Dirección Técnico Académica.
- Consejo Editorial de la Administración Pública Estatal.
- Departamento de Becas.
- Coordinación de Delegaciones Administrativa.